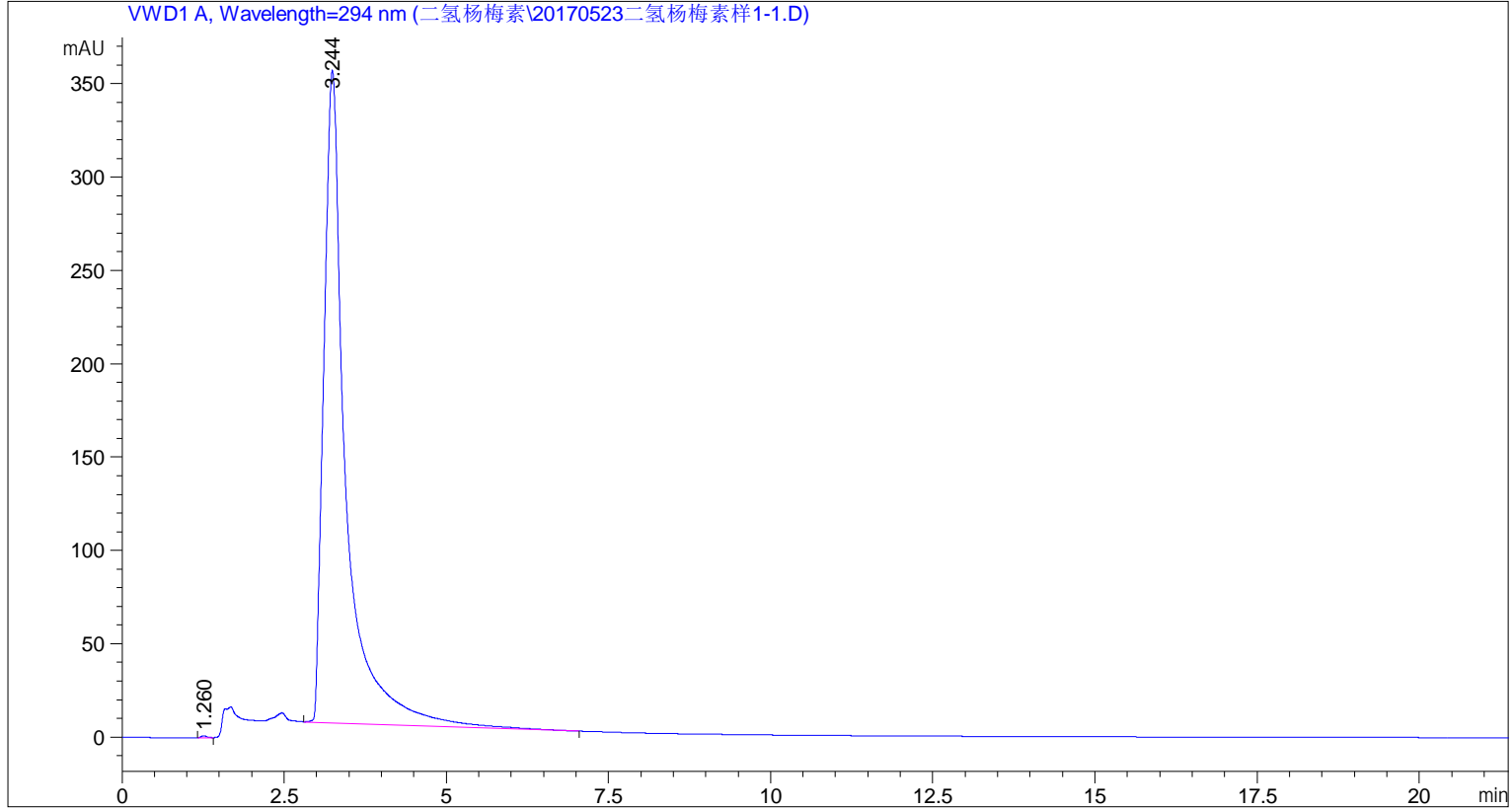


=====  
操作者 : Arisun  
位置 : 样品瓶 1  
进样日期 : 2017/5/23 16:54:58  
采集方法 : 二氢杨梅素.M  
分析方法 : D:\CHEM32\1\METHODS\二氢杨梅素.M  
最后修改 : 2017/5/23 17:35:47 : Arisun  
(调用后修改)



=====  
面积百分比报告  
=====

排序 : 信号  
乘积因子: : 1.0000  
稀释因子: : 1.0000  
内标使用乘积因子和稀释因子

信号 1: VWD1 A, Wavelength=294 nm

| 峰 # | 保留时间 [min] | 类型  | 峰宽 [min] | 峰面积 [mAU*s] | 峰高 [mAU]   | 峰面积 %   |
|-----|------------|-----|----------|-------------|------------|---------|
| 1   | 1.260      | BB  | 0.0826   | 5.27492     | 9.83115e-1 | 0.0640  |
| 2   | 3.244      | BBA | 0.3311   | 8239.49023  | 349.48669  | 99.9360 |

总量 : 8244.76516 350.46981

=====  
\*\*\* 报告结束 \*\*\*